

BLÜCHER® Compact

Siphons et caniveaux ultra compacts



**IDÉAL POUR DOUCHE
A L'ITALIENNE**



BLÜCHER®

KEEPING UP THE FLOW

SYSTEME D'ÉVACUATION EN ACIER INOXYDABLE

BLÜCHER® Siphons de sol Compact en acier inoxydable

Conçu pour faciliter le travail de l'installateur



4 solutions d'évacuation incluses



Avantages

- Pipe d'adaptation permettant de sortir en horizontal ou vertical.
- Modèles à faible encombrement disponibles.
- Débit avantageux.



Applications

- Sols carrelés, résine ou béton ciré.
- Usage sanitaire en résidentiel ou collectif.
- Pose avec ou sans étanchéité.

Spécification produit

- Grille et cadre poli. Protection pelable.
- Garde d'eau normée ou faible.
- Dispositif de mise à la terre.



Options

- Dimensions nominales 100, 150 et 200 mm.
- Grilles vissées ou libres.
- Platine de reprise d'étanchéité.

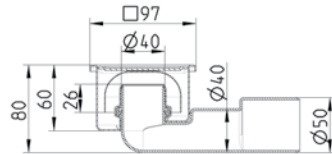


Nominal 100 x 100 mm



REVÊTEMENT : carrelage ou résine
GRILLE : libre ou vissée 2 points
GARDE D'EAU : 25 mm
DÉBIT : 0,5 l/s en vertical ou 0,4 l/s en horizontal
MISE A LA TERRE : attente sur cadre
SENS D'ÉVACUATION : raccorder sur tuyau vertical en attente utiliser la pipe PVC fournie, pour sortir à l'horizontale.

Réf. 182.100.040 grille libre
 Réf. 182.101.040 grille vissée 2 points



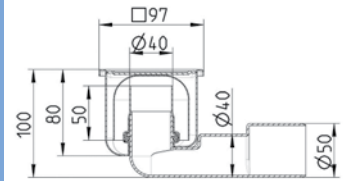
Nominal 100 x 100 mm



REVÊTEMENT : carrelage ou résine
GRILLE : libre ou vissée 2 points
GARDE D'EAU : 50 mm
DÉBIT : 0,5 l/s en vertical ou 0,4 l/s en horizontal
MISE A LA TERRE : attente sur cadre
SENS D'ÉVACUATION : raccorder sur tuyau vertical en attente utiliser la pipe PVC fournie, pour sortir à l'horizontale.

Conforme NF EN 1253

Réf. 182.102.040 grille libre
 Réf. 182.103.040 grille vissée 2 points

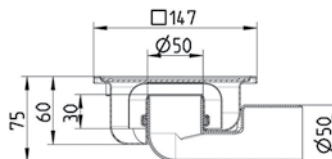


Nominal 150 x 150 mm



REVÊTEMENT : carrelage ou résine
GRILLE : libre ou vissée 2 points
GARDE D'EAU : 30 mm
DÉBIT : 0,7 l/s en vertical ou 0,5 l/s en horizontal
MISE A LA TERRE : attente sur cadre
SENS D'ÉVACUATION : raccorder sur tuyau vertical en attente utiliser la pipe PVC fournie, pour sortir à l'horizontale.

Réf. 182.150.050 grille libre
 Réf. 182.151.050 grille vissée 2 points



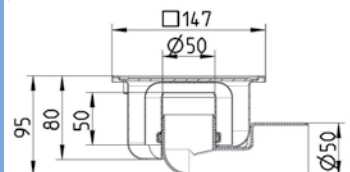
Nominal 150 x 150 mm



REVÊTEMENT : carrelage ou résine
GRILLE : libre ou vissée 2 points
GARDE D'EAU : 50 mm
DÉBIT : 0,7 l/s en vertical ou 0,5 l/s en horizontal
MISE A LA TERRE : attente sur cadre
SENS D'ÉVACUATION : raccorder sur tuyau vertical en attente utiliser la pipe PVC fournie, pour sortir à l'horizontale.

Conforme NF EN 1253

Réf. 182.152.050 grille libre
 Réf. 182.153.050 grille vissée 2 points

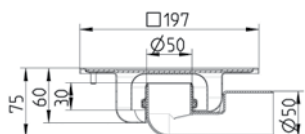


Nominal 200 x 200 mm



REVÊTEMENT : carrelage ou résine
GRILLE : vissée 2 points
GARDE D'EAU : 30 mm
DÉBIT : 0,7 l/s en vertical ou 0,5 l/s en horizontal
MISE A LA TERRE : attente sur cadre
SENS D'ÉVACUATION : raccorder sur tuyau vertical en attente utiliser la pipe PVC fournie, pour sortir à l'horizontale
Conforme NF EN 1253

Réf. 182.201.050 grille vissée 2 points

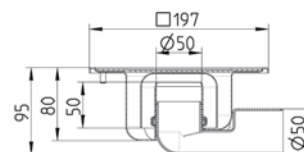


Nominal 200 x 200 mm

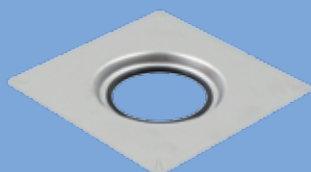


REVÊTEMENT : carrelage ou résine
GRILLE : vissée 2 points
GARDE D'EAU : 50 mm
DÉBIT : 0,7 l/s en vertical ou 0,5 l/s en horizontal
MISE A LA TERRE : attente sur cadre
SENS D'ÉVACUATION : raccorder sur tuyau vertical en attente utiliser la pipe PVC fournie, pour sortir à l'horizontale
Conforme NF EN 1253

Réf. 182.203.050 grille vissée 2 points

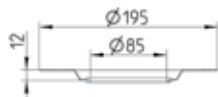


Platine pour 100 x 100 mm

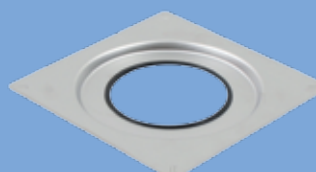


Platine de reprise d'étanchéité coulissante sur corps de siphon pour siphons 100 x 100 mm.
 Permet le raccordement à l'étanchéité au niveau négatif sous sol fini (voir tableau page suivante).

Réf. 620.300.024



Platine pour 150 x 200 mm

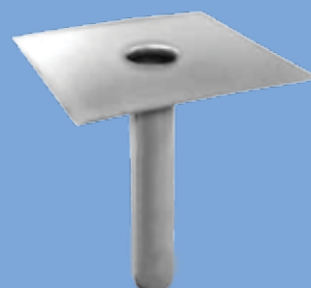


Platine de reprise d'étanchéité coulissante sur corps de siphon pour siphons 150 x 150 mm et 200 x 200 mm.
 Permet le raccordement à l'étanchéité au niveau négatif sous sol fini (voir tableau page suivante).

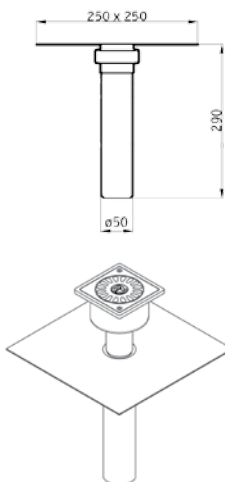
Réf. 620.300.025



Platine d'étanchéité pour 100, 150 et 200



Platine de reprise d'étanchéité de sous siphon 100, 150 et 200.
 Permet le raccordement à l'étanchéité au niveau du brut.
Réf. 446.250.050



Avaloir 100 x 100 mm

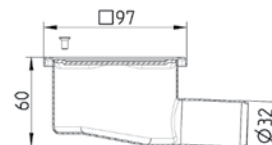


Réf. 183.105.032

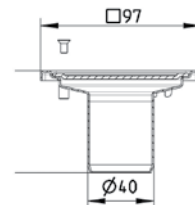


Réf. 183.101.0xx

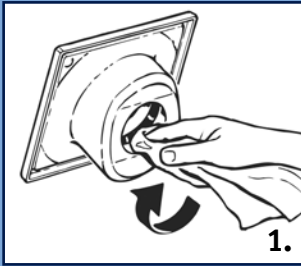
REVÊTEMENT : carrelage ou résine
GRILLE : vissée en 2 points
DÉBIT : 0,4 l/s en horizontal à 0,6 l/s en vertical
MISE A LA TERRE : dispositif taraudé
Réf. 183.105.032



Ø 40 mm Réf. 183.101.040
 Ø 50 mm Réf. 183.101.050
 Ø 75 mm Réf. 183.101.075

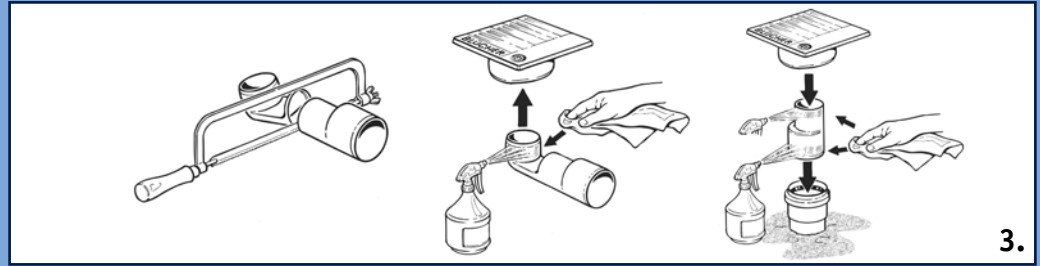


Mise en œuvre des siphons BLÜCHER® Compact

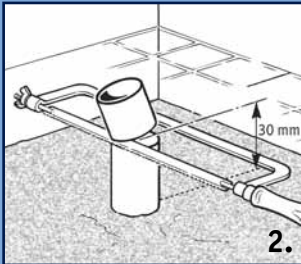


1.

Nettoyer soigneusement l'emboîture.



3.



2.

En fonction du niveau souhaité au droit du siphon (hauteur de recharge), recouper ou prolonger le tuyau en attente. Veillez à respecter la cote minimum.



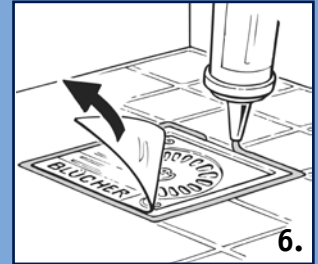
4.

Lubrifier à l'eau savonneuse ou au silicone. Raccorder à la tuyauterie par collage ou emboîtement.



5.

Le joint EPDM, intégré à l'emboîture, autorise une mise en ligne et à niveau aisé (rotation, ajustage).



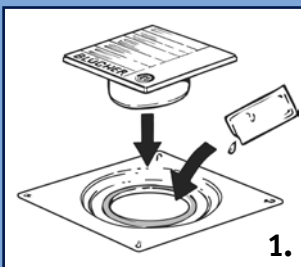
6.

Réaliser un joint silicone. Retirer le film protecteur au moment de la réception de l'ouvrage.

ATTENTION !
Utiliser des produits neutres pour le décapage et le nettoyage des sols.

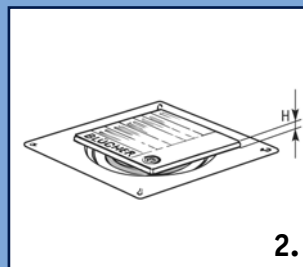
Reprise d'étanchéité avec platine

Avec la platine 620



1.

1. Lubrifiez le joint étanche.



2.

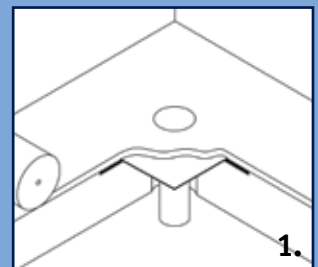
2. Engagez le siphon dans la platine (voir tableau).



3.

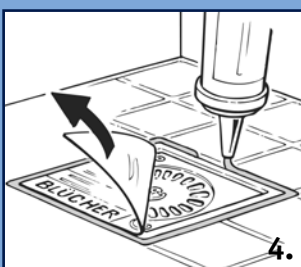
3. Raccordez le siphon à l'évacuation. Réalisez l'étanchéité. Posez le revêtement.

Avec la platine 446



1.

1. Positionner la platine dans le carottage et réaliser l'étanchéité.

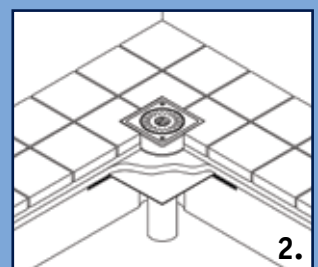


4.

4. Ajustez la hauteur du siphon avec les derniers rangs.

Siphons	Sortie verticale H	Sortie horizontale H
182.100.040	8 à 35 mm	8 à 18 mm
182.101.040		
182.102.040	8 à 55 mm	8 à 38 mm
182.103.040		
182.150/182.151	8 à 35 mm	8 à 18 mm
182.152/182.153	8 à 55 mm	8 à 38 mm
182.201.050	8 à 35 mm	8 à 18 mm
182.203.050	8 à 55 mm	8 à 38 mm

Hauteur en mm pour ajustage de la platine d'étanchéité Réf. 620 par rapport au sol fini.



2.

2. Engagez le siphon dans la platine. Ajuster en hauteur.

BLÜCHER® Compact capacité intermédiaire

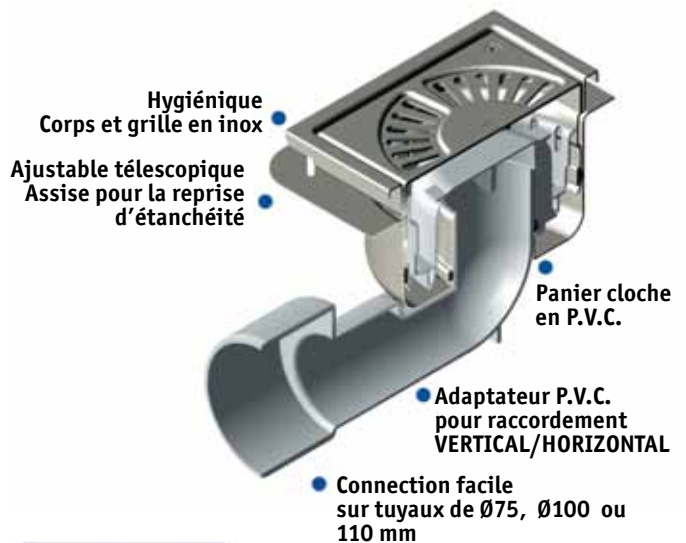
Idéal pour les applications semi-industrielles

Applications

- Sols carrelés, résine.
- Grilles passage piéton ou trafic lourd.
- Usage commercial ou industriel.
- Acier inoxydable nuance 1.4301 selon NFEN 10 088-1 (AISI 304).

Avantages

- Ajustage télescopique
- Débit important.
- Panier ramasse déchets.
- Grille vissée et libre en option.
- Maintenance aisée. Conserve son aspect brillant au fil du temps.
- Robustes ils assurent longévité et sécurité.
- Garde d'eau, débit et coefficient d'autonettoyage. Conforme NF 1253.



Nominal 200 x 200 mm



REVÊTEMENT : carrelage ou résine

Hauteur : ajustage télescopique
Rotation 360° du cadre et grille

Reprise d'étanchéité : niveau sol fini de -32 à -62 mm

GARDE D'EAU : 50 mm conforme NFEN 1253-1

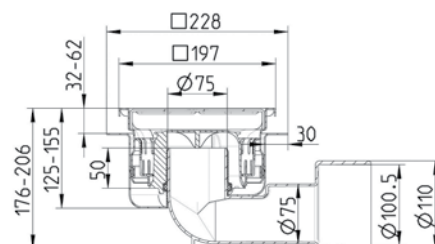
DÉBIT : 2l/s vertical, horizontal 1,5 l/s

MISE A LA TERRE : en attente sur cadre

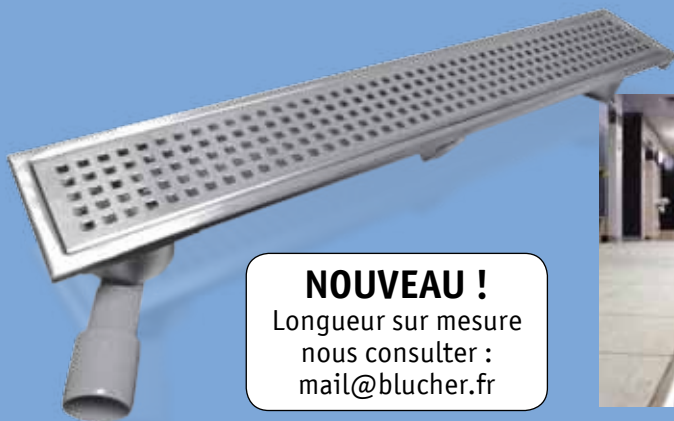
Réf. 782.202.075.xxx Grille libre*

Réf. 782.203.075.xxx Grille vissée 1 point*

*Remplacer les xxx par la référence de la grille souhaitée.



BLÜCHER® Caniveaux Compact



NOUVEAU !
Longueur sur mesure
nous consulter :
mail@blucher.fr

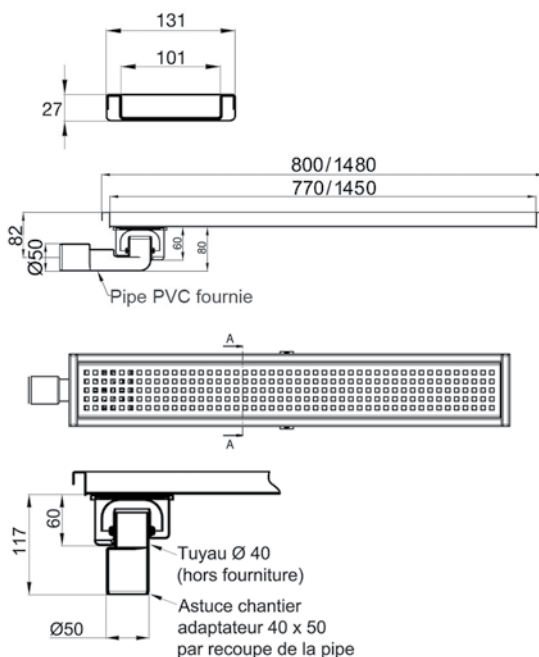


Nominal 100 mm

REVÊTEMENT : carrelage
ou résine
Longueur : 770 et 1450 mm
GRILLE : libre
GARDE D'EAU : 25 mm
DÉBIT : 0,5 l/s
MISE A LA TERRE : sur pattes
à scellement

Réf. 699.113.83.01
longueur 800

Réf. 699.113.83.32
longueur 1480



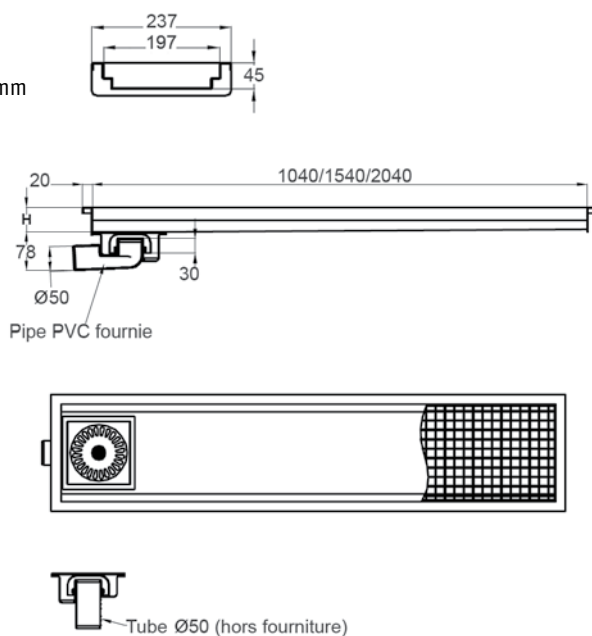
Nominal 200 mm

REVÊTEMENT : carrelage
ou résine
Longueur : 1040, 1540 et 2040 mm
GRILLE : libre
GARDE D'EAU : 30 mm
DÉBIT : 0,5 l/s
MISE A LA TERRE : sur pattes
à scellement

Réf. 699.113.83.xx
longueur 1040 - Hauteur 45

Réf. 699.113.83.xx
longueur 1540 - Hauteur 48

Réf. 699.113.83.xx
longueur 2040 - Hauteur 50



BLÜCHER®



BLÜCHER® est le fabricant spécialisé dans la production de systèmes, en acier inoxydable, dédiés à la collecte des effluents. Nos produits répondent aux spécifications requises par l'industrie, le tertiaire et la construction navale. Notre production est certifiée ISO 9001 depuis 1991.

BLÜCHER® Compact

BLÜCHER FR - 12.2011

Distributeur



KEEPING UP THE FLOW

BLÜCHER FRANCE
E-mail : mail@blucher.fr
www.blucher.fr

A company of Watts Industries Europe B.V