

BLÜCHER® EuroPipe pour le réseau des eaux usées du MIN Rungis.

Retour d'expérience sur le Pavillon de la Marée.

Les technologies mises en œuvre lors de la rénovation quasi-totale du Pavillon de la Marée, à Rungis, en font aujourd'hui un modèle pour les marchés de gros au niveau mondial. Pour ce Pavillon, dont les effluents sont chargés notamment en sel, le réseau d'évacuation des eaux usées a été entièrement réalisé en tuyaux et raccords inox BLÜCHER® EuroPipe.

Dans cette surface de 20 000 m², il s'agissait de reprendre, en sous face de dalle, les évacuations des effluents nés de la préparation du poisson, du lavage et de ruissellement. Les dispositifs de collecte (caniveaux et siphons) débouchant au niveau inférieur dans un parking grand hauteur.



Les canalisations et raccords enfichables BLÜCHER® EuroPipe en acier inoxydable répondaient parfaitement aux problèmes de réaction au feu, d'agressivité des effluents ou de l'environnement, de température et d'esthétique définis dans le cahier des charges.

Chargée du chantier, l'entreprise Axima a vite compris l'avantage qu'il y avait à choisir la solution BLÜCHER® EuroPipe,

prescrite par le bureau d'étude Barbanel comme optionnelle à la fonte. En effet pour un chantier de grande hauteur où les poseurs travaillent juchés sur des échafaudages, la légèreté des canalisations et raccords inox – soit un poids divisé par 3 – constituait un gros avantage, souligne M. Duvert chargé d'affaire d'Axima Paris.

Le raccordement par emboîtement de

Commandes urgentes chez vous en 24 h !



○ Membre du service relation client chez BLÜCHER, Pilar RAMOS s'assure de la satisfaction des clients en gérant activement leur requête de livraison urgente. « Aujourd'hui, explique-t-elle, la commande de nos produits intervient de plus en plus tardivement au regard du moment où l'entreprise doit la pose de nos matériels. Nos clients sont confrontés à des changements de dernière minute, ou à des indécisions sur les modèles retenus par la maîtrise d'ouvrage. Une fois les choix arrêtés il faut livrer au plus tôt. Il n'est pas rare que nous livrions un client le lendemain de sa commande de sorte qu'il puisse faire avancer son chantier. Pour répondre à cette demande croissante, nous avons dû revoir notre logistique. Aujourd'hui nous nous engageons à livrer les commandes urgentes de pièces stock (jusqu'à 2 tonnes) en tout point du territoire métropolitain non plus en 48 h ou 72 h, mais en 24 h.

Ce nouveau service bénéficie également d'un tracking très performant qui permet de suivre pas à pas le transport des produits jusqu'à destination finale.»



l'EuroPipe est par ailleurs plus souple, facile et rapide à poser que le système fonte à assemblage par manchon boulonné. Outre une pose grandement facilitée par la rotation libre des éléments emboîtés (coudes, culottes etc) qui permet de s'affranchir des montages à blanc, l'économie du chantier se trouve largement amélioré grâce au gain de main d'œuvre.



Là où 3 compagnons sont nécessaires pour manutentionner et mettre en place les tuyauteries fonte, 2 suffisent pour réaliser un réseau de grande qualité en BLÜCHER® EuroPipe

Enfin, notre large gamme de raccords dans les différents diamètres, autorise de nombreuses combinaisons dans le traitement des dérivations et des piquages. Ainsi avec notre matériel



l'entreprise a traité ce gros chantier dans un temps réduit et avec un minimum de personnel.

Le maître d'ouvrage s'est rapidement convaincu que la solution inox offrait une meilleure garantie de pérennité pour l'évacuation des effluents agressifs du Pavillon de la Marée.

« Nous nous sommes aussi ralliés à la proposition de l'entreprise pour des raisons de délai, rappelle M.Guilbert, chef de projet à la SEMMARIS. Nous étions en flux tendu sur le site en exploitation : il fallait donc aller au plus vite et la solution BLÜCHER s'est imposée. Quant au prix d'achat global (fourniture et pose), l'inox ne revient pas plus cher - voire même moins cher - que la fonte grâce à un temps de pose réduit de moitié. J'ai été également sensible à la souplesse du montage des pièces inox et à la légèreté du matériau qui réduit d'autant la pénibilité des tâches de pose.

Pour la rénovation prochaine du Pavillon des Volailles nous envisagerons de nouveaux les canalisations, les caniveaux et les siphons en BLÜCHER ».



Un réseau tout inox, souple et facile d'entretien

○ Trois ans après la mise en service du réseau d'évacuation des eaux usées du Pavillon de la marée, M.Guilbert, chef de projet à la SEMMARIS, fait le point.

« Notre premier critère de choix d'un réseau inox a été la simplicité de la mise en œuvre qui nous a fait gagner du temps sans aucun surcoût. Cette souplesse est appréciable dans les modifications ultérieures du réseau : couper une canalisation en inox pour installer un « T » de désengorgement, par exemple, est une intervention aisée et rapide.

La facilité d'entretien du réseau constitue pour moi le grand avantage de la solution BLÜCHER qui dispose à cet effet d'un grand nombre de pièces spécifiques. Dans les endroits judicieux prescrits par le Bureau d'Etudes, l'entreprise AXIMA a installé des tampons et des trappes de visite qui rendent le réseau accessible en tout point.

Grâce à ce dispositif de contrôle, nous pouvons très vite repérer les points d'engorgement et procéder aux ajustements nécessaires du réseau ».

BLÜCHER® EuroPipe s'ouvre au diamètre 250 mm



La gamme de canalisations en Inox BLÜCHER® EuroPipe disponible dans les diamètres 50 mm, 70 mm, 110 mm, 125 mm, 160 mm et 200 mm s'élargit aujourd'hui au 250 mm. Elle permet de couvrir l'ensemble des besoins des réseaux d'évacuation apparents en tuyauteries qualitatives (réaction au feu, à la température, pérennité, aspect etc.). En s'ouvrant au diamètre 250 mm, BLÜCHER va pouvoir désormais répondre plus complètement sur les parties enterrées des réseaux.

BLÜCHER étend ainsi son offre au traitement complet des réseaux moyens et gros. La légèreté du produit demeure

un atout fortement concurrentiel : dans ce nouveau diamètre, le poids de la canalisation Inox est de 29 kg contre 101 kg pour le produit équivalent en fonte ; l'avantage est encore supérieur pour les éléments de raccordement : 8,5 kg pour l'Inox contre 22 kg pour la fonte.

Deuxième atout : une à deux personnes suffisent pour la pose par simple emboîtement des canalisations inox alors que la pose des tuyaux en fonte nécessite le boulonnage des colliers de serrage et au moins une personne en plus.

La nouvelle jeunesse du marché central de Royan

Fleuron de l'architecture du Royan des années 50, le marché couvert de Royan est remarquable par sa forme de coquillage renversée. L'ouvrage repose sur un voile de béton voilé de 52 mètres de diamètre, épais de seulement 8 cm et haut de 10 mètres en son point central. La lumière pénètre par des parties en verre armé et rayonne vers le sol. Mis en service en 1957, ce bâtiment coquillage a vite emporté l'adhésion des Royannais et des touristes. Classé monument historique en 2002, il a été



entièrement rénové en 2003. Pour donner une nouvelle jeunesse à ce bâtiment demi-centenaire, le maître d'ouvrage a recouru à des matériaux de qualité et pérennes répondant aux dernières normes réglementaires d'hygiène et de sécurité. BLÜCHER a été associé à cette rénovation en fournissant les siphons de sol en acier inoxydable adaptés à

l'usage et aux suggestions de pose. Ces derniers sont implantés aussi bien dans les zones réservées aux exploitants que dans les allées de circulation. Les siphons ont bénéficié en fin de cycle de fabrication d'un traitement qui renforce les qualités anticorrosives naturelles de l'inox et lui confère un aspect « argent mat » uniforme.



Références

Les produits des différentes gammes de BLÜCHER (caniveaux, siphons, canalisations, tampons de regard) sont présents partout en France dans un grand nombre de marchés nouveaux ou rénovés. Parmi les dernières références citons :

- Le marché Carron à Suresnes (92)
- Le marché Chantecoq à Puteaux (92)
- Le marché du Centre à Choisy-le-Roi (94)
- Le marché de Vanves (92)
- Le marché de Sevran (93)
- Le marché de Pornichet (44)

Des caniveaux inox intégrés à la rénovation haut de gamme du marché de Sainte Maxime.

Pour la rénovation de son marché couvert, au cœur de la vieille ville, la municipalité de Sainte-Maxime a joué la carte de l'esthétisme et de la pérennité en choisissant la solution inox BLÜCHER® Channel.

Sainte Maxime est assurément l'une des villes les plus charmantes et les plus fréquentées de la Côte varoise. Face au port, les rues piétonnes, aménagées et décorées, conduisent au cœur de la vieille ville et à la Place du marché. C'est dire que le projet de rénovation de cet ancien marché couvert, typiquement provençal, a fait l'objet de soins tout particulier de la part des services techniques de la mairie. Il s'agissait à la fois de renforcer l'attractivité auprès des chalands de cet élément clef du patrimoine tout en assurant aux commerçants un espace de travail privilégié, à la fois fonctionnel et confortable et surtout conforme aux règles d'hygiène.

La rénovation des sols exigeait de créer un nouveau réseau d'évacuation des eaux résiduelles afin de remplacer les anciens caniveaux en fonte fortement

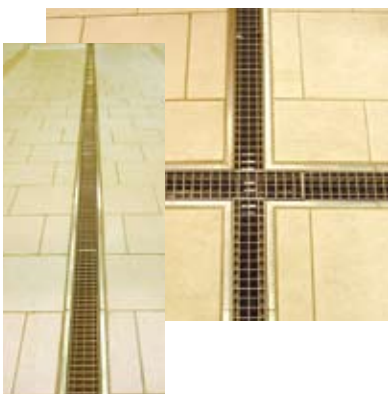


dégradés par l'usage et peu esthétiques. Les services techniques de la mairie ont confié à l'entreprise locale Pimentel le soin de cette réhabilitation. En concertation avec l'entreprise, le service technique de BLÜCHER a été amené à étudier puis à proposer un réseau de caniveaux inox de type BLÜCHER Channel. En raison de l'incomparable résistance de l'inox face à la corrosion des rejets agressifs d'origine agroalimentaires, et à sa tenue dans le temps au regard des matériaux conventionnels (fonte et PVC), cette solution satisfaisait pleinement les exigences de pérennité propres



à l'ouvrage. L'aspect valorisant du matériau Inox et la qualité de finition des produits proposés, répondaient en tout point à la préoccupation environnementale et esthétique.

Le réseau collecteur des effluents est constitué de 140 mètres de caniveaux courant dans les allées parallèles reliées par des perpendiculaires. Afin de minimiser l'impact des reprises sur l'ouvrage, les caniveaux à grille Inox de 80 mm de section ont été calés sur les réservations des anciens caniveaux en fonte.



Les effluents collectés tout au long du réseau sont regroupés et dirigés vers un point bas unique de sortie directe sur le réseau public d'assainissement à partir d'un caniveau collecteur final de 300 mm de large équipé d'un siphon de grande capacité comportant un panier à déchets. La déclivité du sol dispensait l'utilisation de caniveaux à pente intégrée. Grâce à la parfaite adaptation des caillebotis sur les caniveaux et aux pièces intégrées assurant le croisement des caniveaux sans discontinuité d'aspect, le réseau d'évacuation forme un maillage parfaitement intégré à l'esthétique du sol composé de grandes dalles beige clair.

Ce chantier de grande qualité constitue pour BLÜCHER une belle référence en marché couvert dans le Sud de la France.



KEEPING UP THE FLOW